

SAAME TUTTAVAKS. TÕMBA JOON MÖÖDA PUNKTIIRI.
VÄRVI PILT.

KARU KAAREL

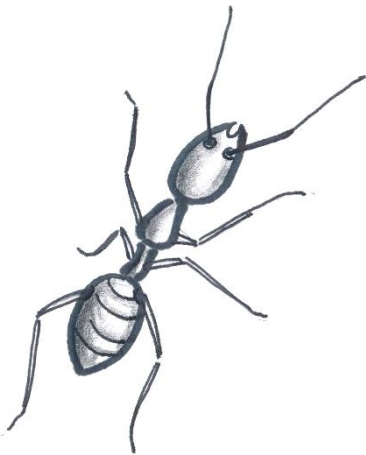


SAAME TUTTAVAKS. TÕMBA JOON MÖÖDA PUNKTIIRI.
VÄRVI PILT.

JÄNES ANTS



KARU KAAREL NÄGI METSAS SÕPRU. ÜHENDA PAARID.
KES JÄI ÜKSINDA?



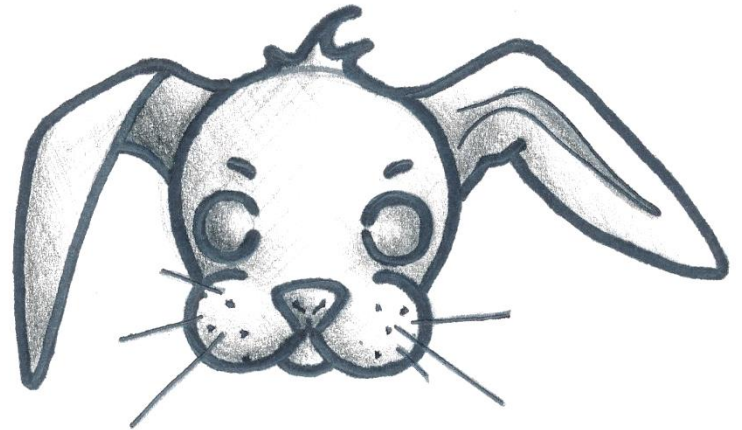
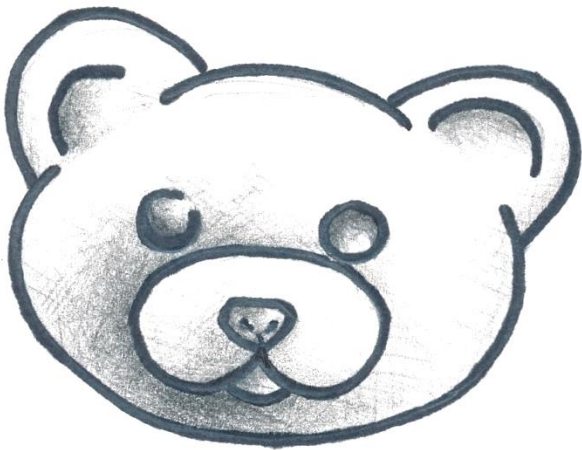
LEIA KUULDUD LOO PÕHJAL KARU KAARLILE JA JÄNES
ANTSULE ISELOOMULIKUD SÕNAD. ÜHENDA SÕNA
TEGELASEGA.

PEHME

KARTLIK

ARG

KARVANE



KOHMAKAS

KOGELEV

VÄGA JULGE

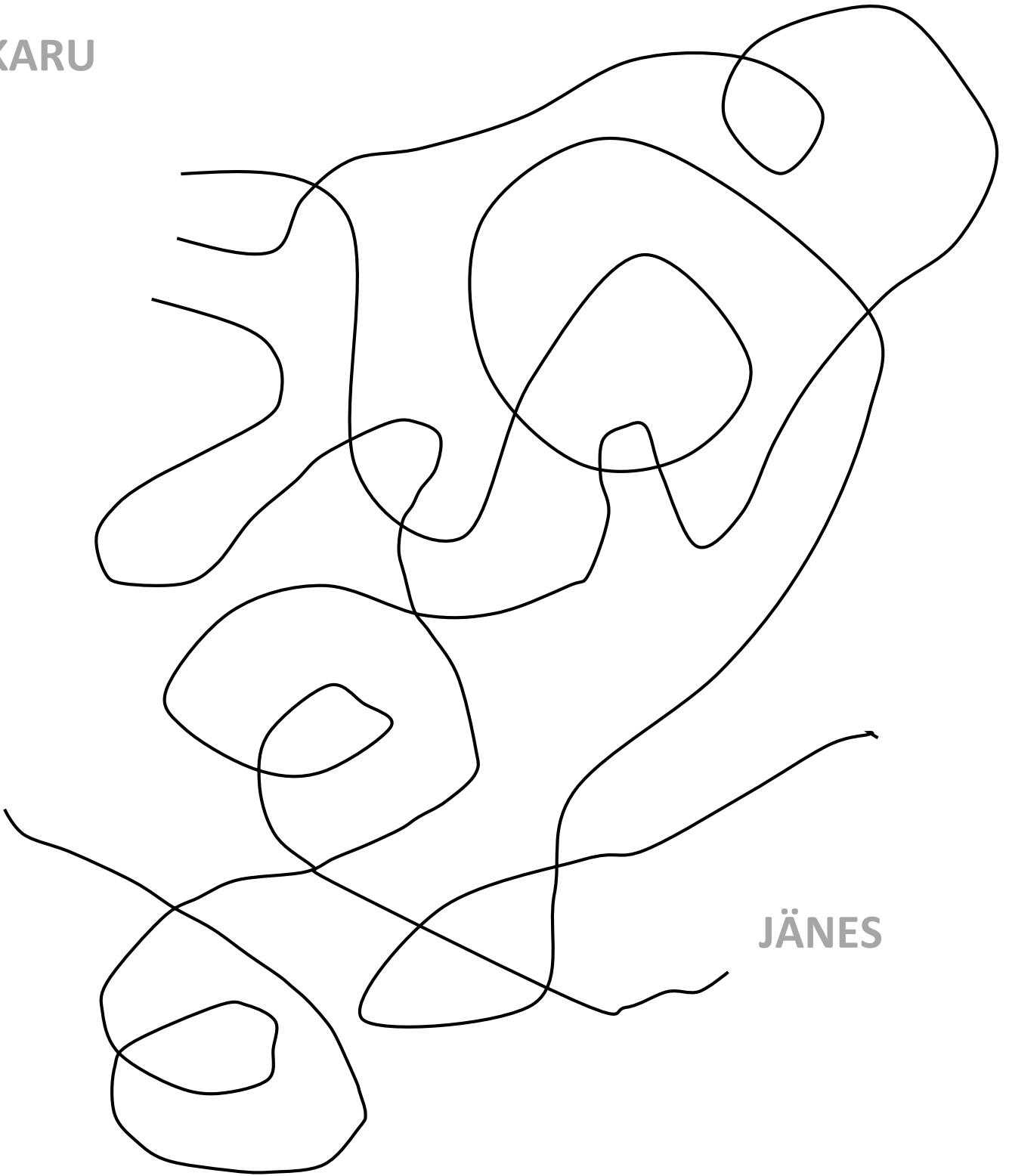
HULLJULGE

HÄBELIK

KARU KAAREL JA JÄNES ANTS SAID SÕPRADEKS.
ÜTLE OMA SÕBRA KOHTA NII PALJU KIRJELDAVAID
SÕNU, KUI PÄHE TULEB. VÕID NEED SIIA KIRJA PANNA.

JOONISTA ARG KARU JA JULGE JÄNES. AITA NEIL LEIDA
TEE ÜKSTEISENI.

KARU



JÄNES