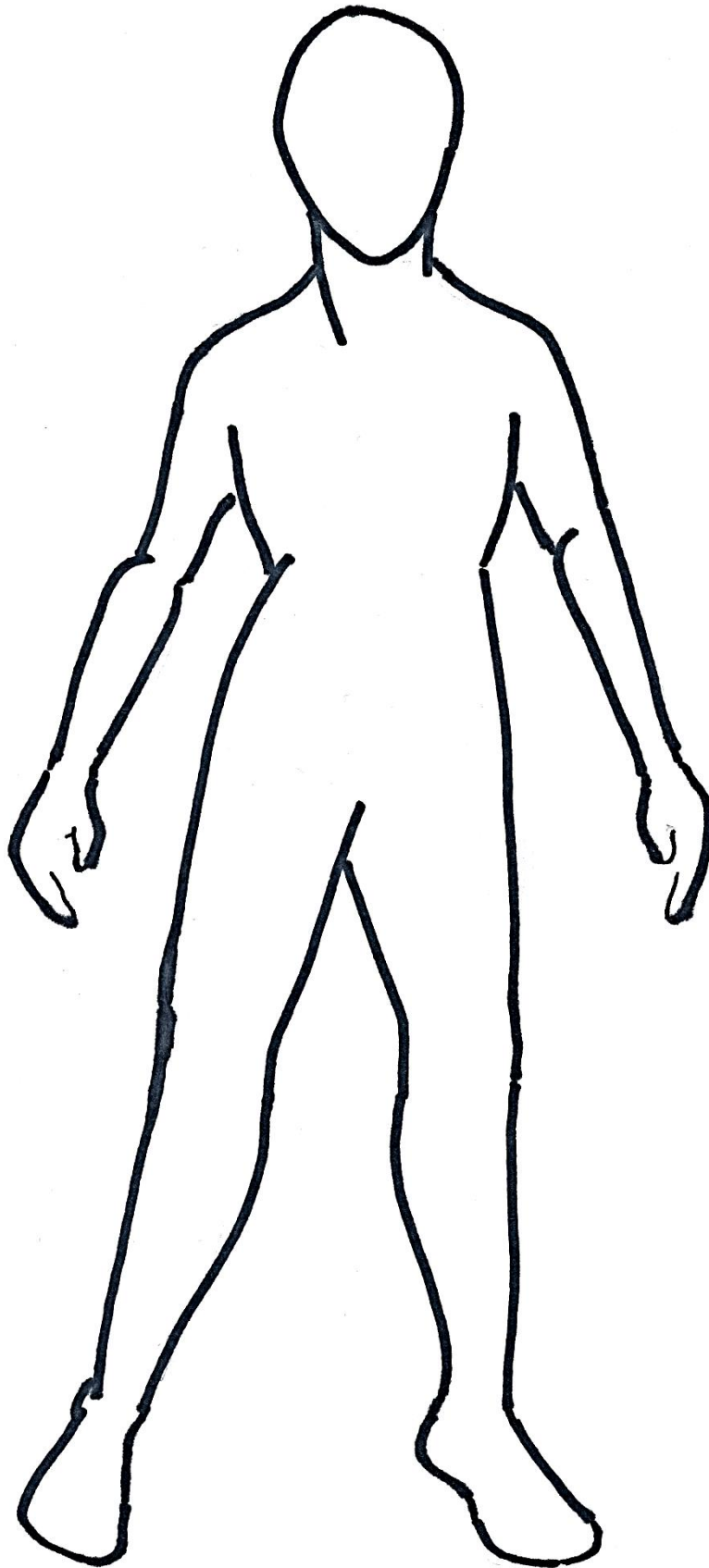
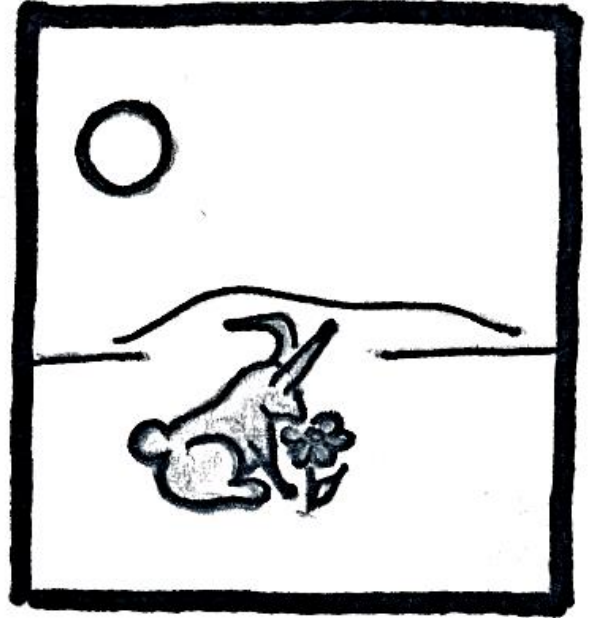
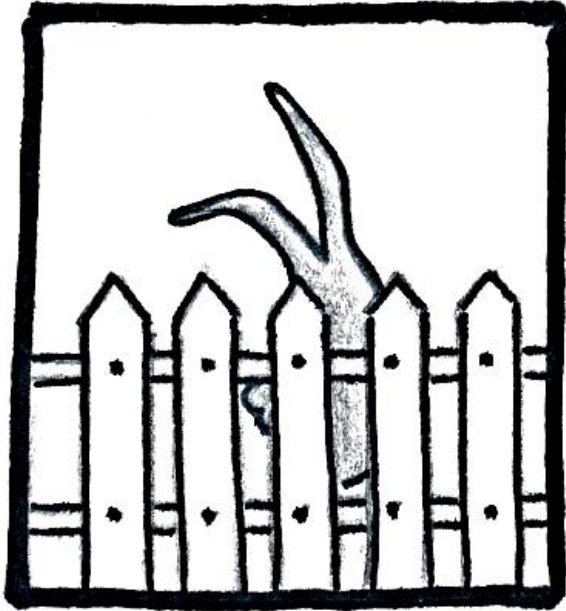


JOONISTA METSAMEMM.

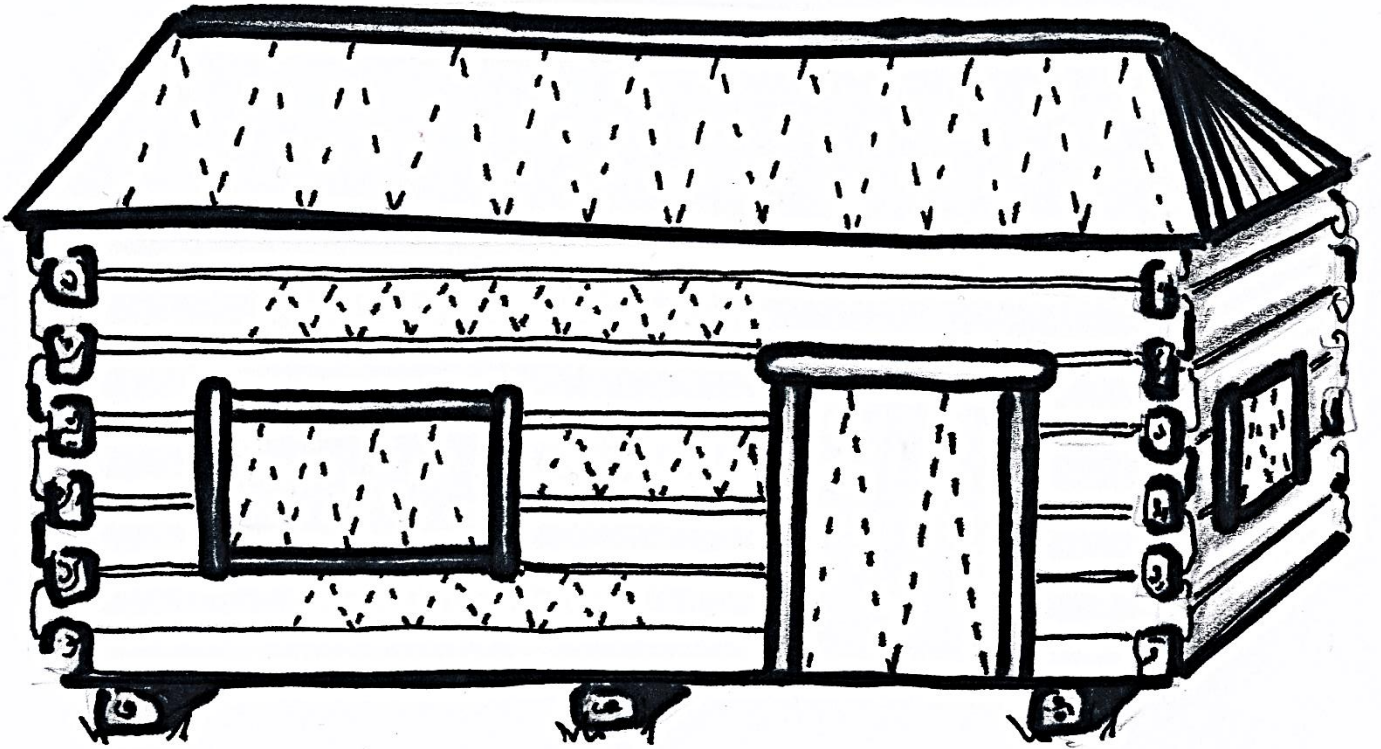


NIMETA, KUST PIILUB JÄNES ANTS METSAMEMME.

ALUSTA LAUSET: JÄNES ANTS PIILUB ...



SEE ON METSAMEMME MAJA. TÕMBA JOON MÖÖDA PUNKTIIRI.



LEIA SÕNAST M-TÄHED. TÕMBA NEILE RING ÜMBER.

**METSAMEMM**

**MAASIKAD**

**MESI**

**MURU-NIIDUK**

**KARU KAAREL**

**JÄNES ANTS**

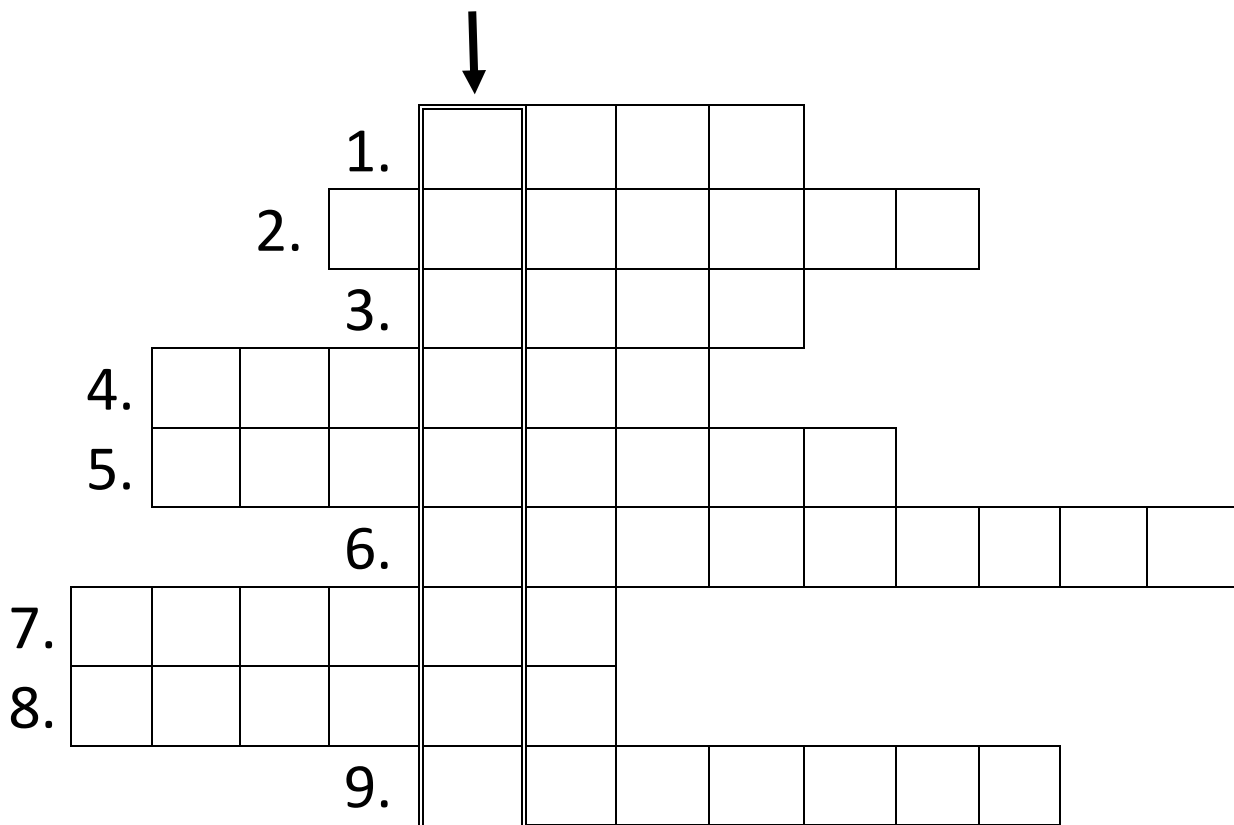
**KINGITUS**

**VIKAT**

**METSA-MAJA**

**METS**

LAHENDA RISTSÕNA.



1. KARU ARVAS, ET METSAMEMMELE VÕIKS KINGITUSEKS VIIA JUST SEDA.
2. MIS AASTA-AJAL AVASTASID KARU JA JÄNES UUE ELANIKU?
3. MISSUGUST JOOKI PAKKUS METSAMEMM KÜLALISTELE?
4. MILLAL PIDID LOOMAD JA METSAMEMM UUESTI KOKKU SAAMA?
5. MILLEGA LÕIKAS METSAMEMM HEINA?
6. MIDA TAHTIS JÄNES KINGITUSEKS KÜLLA KAASA VIIA?
7. MIS OLI KARU NIMI?
8. JÄNES JA KARU MÕTLESID UUT INIMEST NÄHES:  
HUVITAV, KAS PEAKS SEDA UUT INIMEST...
9. MIDA OTSUSTASID JÄNES JA KARU METSAMEMMELE VIIA, KAS MAASIKOID VÕI METT?